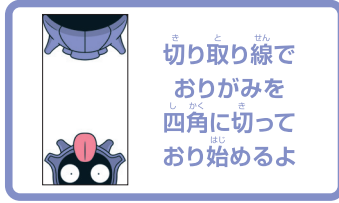


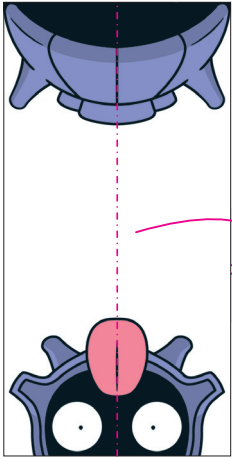
シエルダーのおりがた



せん や じろし せん
線と矢印の見かた

谷おり線はオモテへおるよ!

山おり線はウラへおるよ!



1 ↑ 半分におる



2 ↑ 切りこみ線で切りこみを入れる

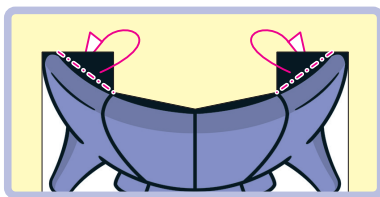
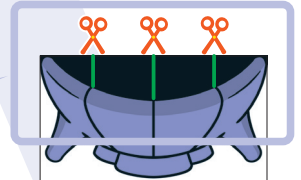
チェック! 緑の線で丸く切る

↑ 半分におったまま、緑の切りこみ線に沿って丸く切る。

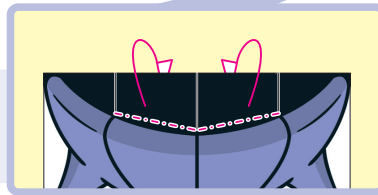


3 ← おりをもどす

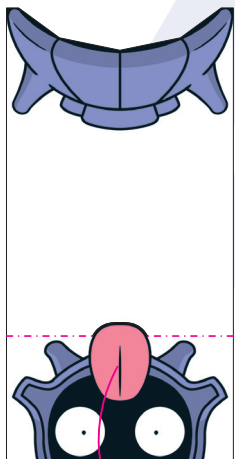
4 ↓ 切りこみ線で3カ所に切りこみを入れる



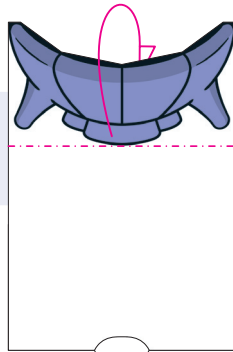
6 ↑ おり線でウラへおる



5 ↑ おり線でウラへおる



7 ← おり線でウラへおる



8 ← おり線でウラへおる

チェック! 緑の線で3カ所を切る

← 3カ所にある緑の切りこみ線で、まっすぐに切りこみを入れる。

チェック! 切ったところの左右をおる

← 切りこみを入れた舌はおらずに、その左右の山おり線でウラへおる。

9 → おり線で4つのカドをウラへおる

